



En juin 2005 La Communauté de Communes de la Champagne Conlinoise vous a fourni un bac et un bioseau destinés à la collecte expérimentale des déchets de cuisine et de jardin.

Grâce au tri des 888 foyers participants, **275 tonnes de déchets** ont été collectées et **valorisées en compost** sur le site de Ségrie



### LE BILAN de L'EXPERIMENTATION...



Ce compost a été analysé par un laboratoire :

Il s'avère être un **bon amendement** : il apporte des éléments minéraux fertilisants, tout en permettant aussi d'améliorer la structure du sol.

#### Résultats de l'enquête sur la collecte des biodéchets :

- 89 % utilisent leur bac de collecte
- 77 % mettent à la fois des déchets de cuisine et des déchets de jardin
- 95 % sont satisfaits de cette opération
- 89 % sont plus attentifs au tri des déchets

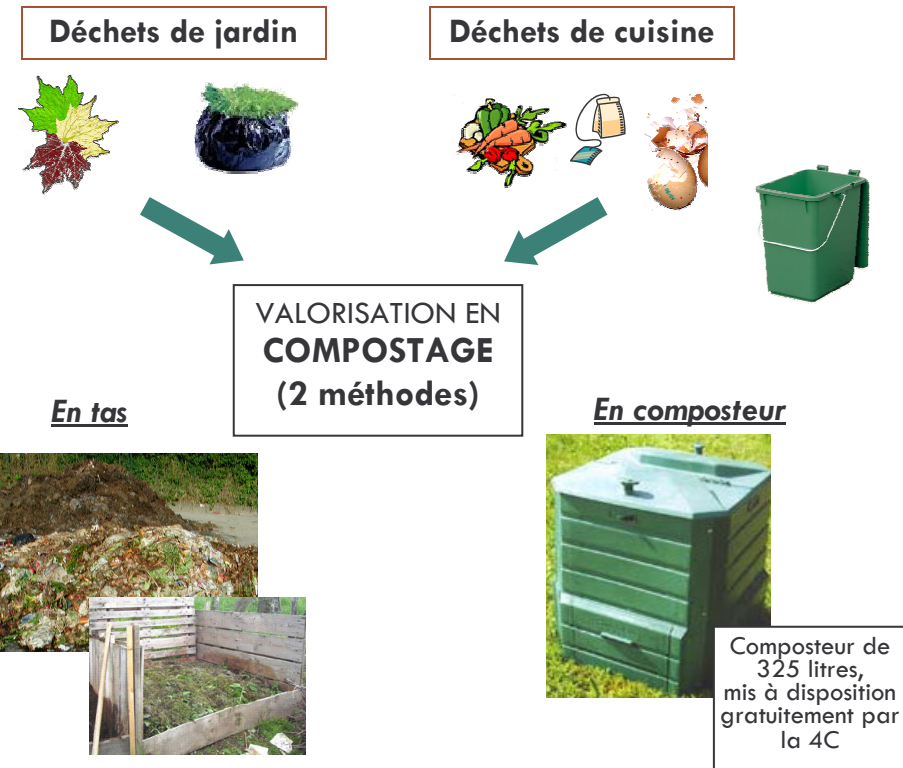
Malgré de bons résultats, il n'est pas souhaitable de poursuivre cette expérimentation. Ce mode de collecte a un coût élevé et génère des pollutions (véhicules de collecte) qu'il est possible d'éviter.

**A partir du 30 MARS 2007, l'expérimentation de la collecte des biodéchets s'arrêtera sur les communes de Conlie, Degré, La Quinte et Lavardin.**

Les bacs de collecte peuvent être conservés par les foyers ayant participé à l'expérimentation ou rapportés à la déchèterie aux heures d'ouverture (le lundi, mercredi, vendredi de 14h à 18h et le samedi de 9h à 12h et de 14h à 18h).

## Mais... Ne perdez pas le réflexe du tri !

Vous pouvez valoriser chez vous vos **déchets** organiques de **cuisine** et de **jardin**, tout en produisant un fertilisant naturel et de qualité pour votre jardin : la pratique du **compostage individuel**.



Pour tout renseignement, vous pouvez contacter Claire GARÉNAUX  
Chargée de mission environnement au Pays de la Haute Sarthe  
Tel : 02 43 33 70 96

E-mail : [claire.garenaux@payshautesarthe.fr](mailto:claire.garenaux@payshautesarthe.fr) – Site Internet : [www.payshautesarthe.fr](http://www.payshautesarthe.fr)

Adresse : BP 24 72130 FRESNAY SUR SARTHE